



Name: .....

# Addieren im All

Rechne alle Aufgaben im All.

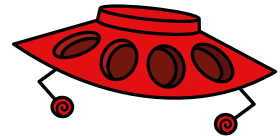


$2 + 3 =$

$5 + 4 =$



$12 + 2 =$



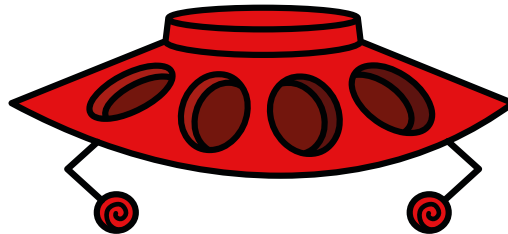
$6 + 7 =$

$12 + 4 =$

$9 + 3 =$



$5 + \quad = 7$



$11 + 7 =$



$3 + 9 =$



$10 + 4 =$

$2 + 13 =$

Zähle die Bilder oben auf dem Blatt und trage die richtige Zahl ein:

 \_\_\_ Ufos

 \_\_\_ Erdbeermarmeladebrote



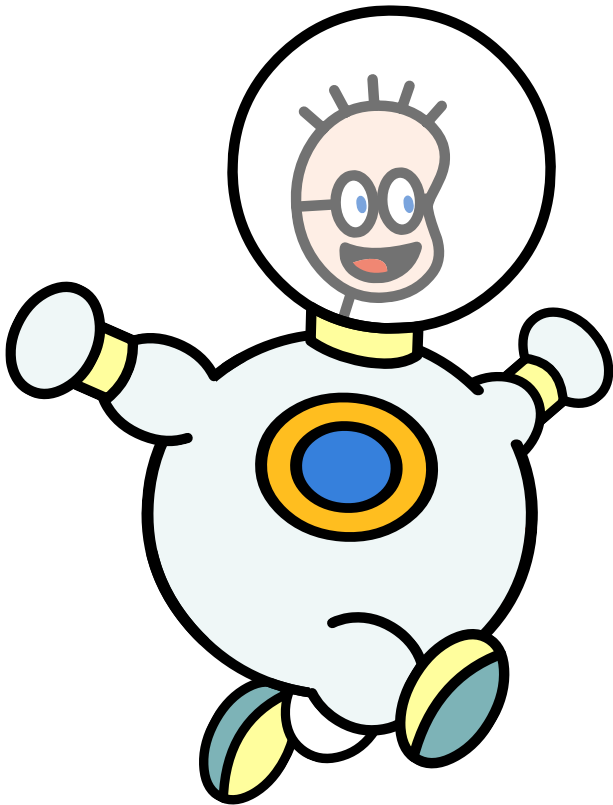
Rechnen mit TOM (Lernspiel)

Rechenstunde 8: Addition im Zahlenraum bis 20 | [www.planet-schule.de/x/tom8](http://www.planet-schule.de/x/tom8)

Name: .....

## Subtrahieren im All

Rechne alle Aufgaben im All.



$4 - 2 = \underline{\quad}$

$8 - 3 = \underline{\quad}$

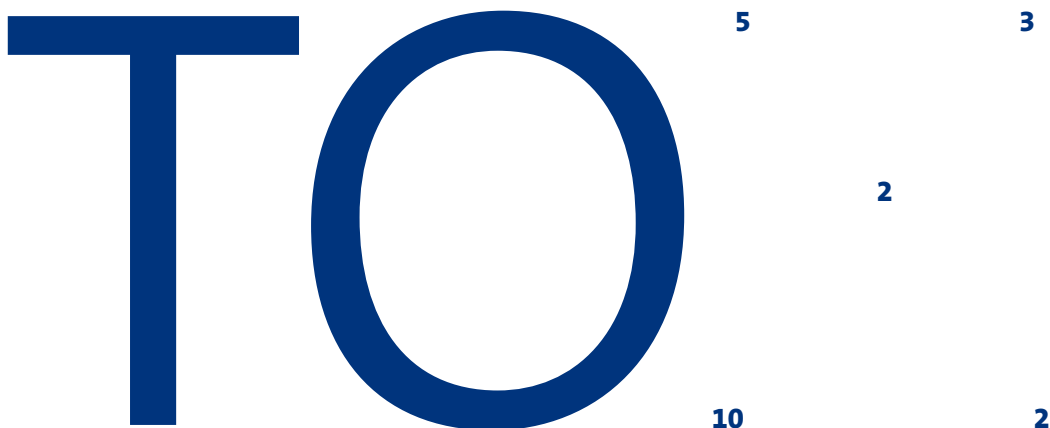
$10 - 7 = \underline{\quad}$

$12 - 2 = \underline{\quad}$

$7 - 4 = \underline{\quad}$

Hilf Tom, die Geheimschrift zu entziffern!

Verbinde die Zahlen von der größten bis zur kleinsten Zahl.

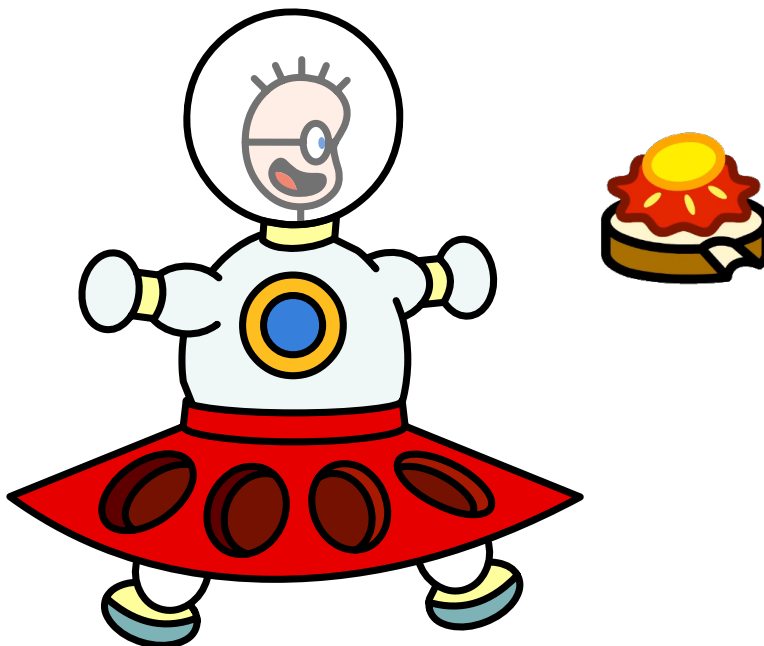
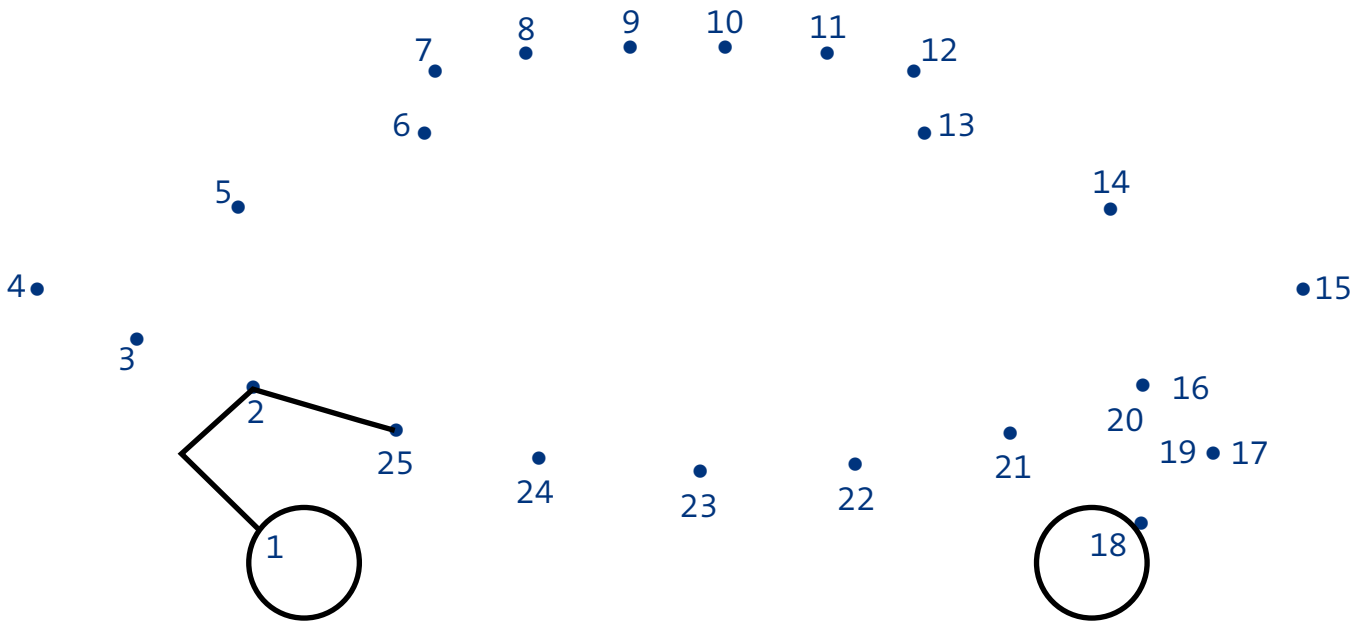




Name: .....

# Zählen im All

Verbinde die Zahlen der Größe nach. Beginne bei 2.





Rechnen mit TOM (Lernspiel)  
Rechenstunde 8: Addition im Zahlenraum bis 20  
<https://www.planet-schule.de/x/tom8>

# Rechnen mit TOM

## Rechenstunde 8

### Tabellarischer Unterrichtsverlauf

Phase/Zeit	Inhalt	Sozialform	Medien
Einstieg	Einführung in die Nutzung der Tablets bzw. Austeilen der Tablets und Starten der Software	Plenum	Tablets (optional Beamer)
Erarbeitungsphase 1	Durchspielen von Rechenstunde 8 (Erdbeermarmeladebrote)	Einzel-/Partnerarbeit	Tablets
Sicherungsphase	Zahlen auf Zetteln der Größe nach ordnen und der Reihe nach aufstellen (Reihenfolge der Zahlen durch Lehrkraft variierend)	Plenum/Einzelarbeit	Zettel mit Zahlen
Erarbeitungsphase 2	Bearbeiten der Arbeitsblätter 1-3	Einzel-/Partnerarbeit	Arbeitsblätter, Stifte